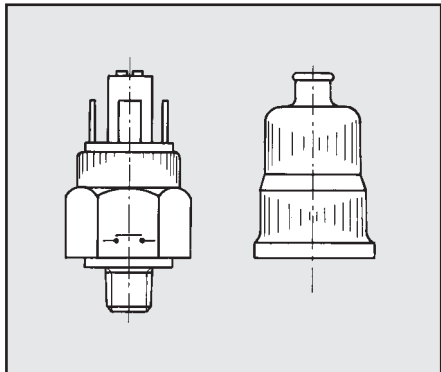
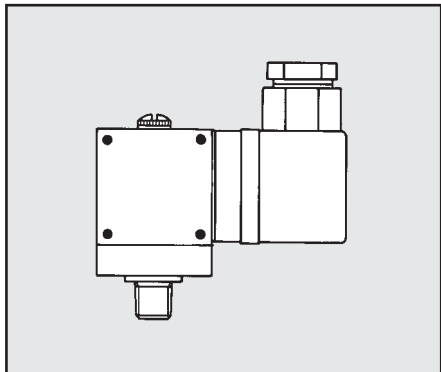
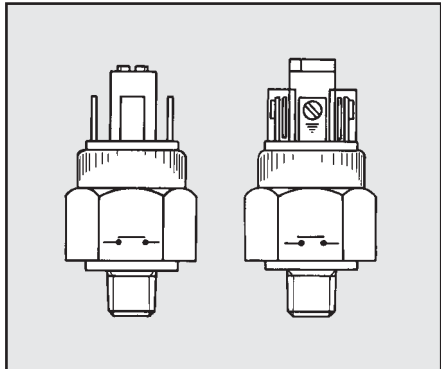
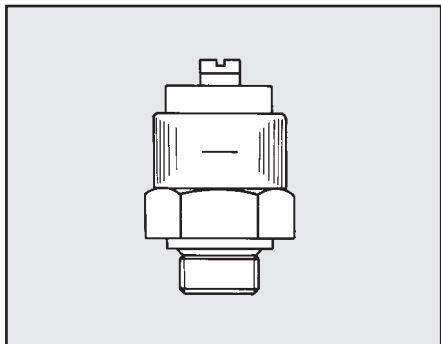


MINI PRESSOSTATO	Cod.	Contatto	Attacco	Campo di lavoro bar	Δ bar a 25°C	V max	
	Z00W0960090001	NA	1/8"	0,15÷2	± 0,2	48V	
	Z00W0960090002	NA	1/8"	2÷10	± 0,3	48V	
	Z00W0960090003	NC	1/8"	0,15÷2	± 0,2	48V	
	Z00W0960090004	NC	1/8"	2÷10	± 0,3	48V	
	Z00W0960090101	NA	1/8"	0,1÷1	± 0,1	48V	
	Z00W0960090102	NA	1/8"	1÷5	± 0,3	48V	
	Z00W0960090103	NC	1/8"	0,1÷1	± 0,1	48V	
	Z00W0960090104	NC	1/8"	1÷5	± 0,3	48V	
	Z00W0960090005	Cappuccio di protezione					Protezione IP 54
	Z00W0960090006	Cappuccio di protezione					Protezione IP 65

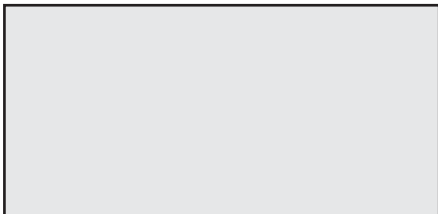
PRESSOSTATO REGOLABILE	Cod.	Contatto	Attacco	Campo di lavoro bar	Δ bar a 25°C	V max
	Z00W0960090011	Scambio NC/NA	1/8"	0,5÷10	± 0,1	250V
	Z00W0960090012	Scambio NC/NA	1/8"	10÷25	± 0,5	250V
	Z00W0960090013	Scambio NC/NA	1/8"	25÷80	± 0,1	250V
	Z00W0960090014	Scambio NC/NA	1/4"	30÷150	± 0,7	250V
	Z00W0960090015	Scambio NC/NA	1/4"	100÷300	± 0,7	250V
	Z00W0960090016	Scambio NC/NA	1/8"	1÷10	± 0,3	250V

VUOTOSTATO REGOLABILE	Cod.	Contatto	Attacco	Campo di lavoro mb	Δ mb a 25°C	V max		
	Z00W0960090020	NA	1/8"	-200/-900	± 100	48V	Morsetto	
	Z00W0960090021	NA	1/8"	-200/-900	± 100	48V	Faston	
	Z00W0960090022	NC	1/8"	-200/-900	± 100	48V	Morsetto	
	Z00W0960090023	NC	1/8"	-200/-900	± 100	48V	Faston	
	Z00W0960090005	Cappuccio di protezione					Protezione IP 54	
	Z00W0960090006	Cappuccio di protezione					Protezione IP 65	

TERMOSTATO	Cod.	Contatto	Attacco	Temp. di lavoro °C	T max	Cicli lavoro
	Z00W0960090030	NA	1/2"	40	120°C	100.000
	Z00W0960090031	NA	1/2"	50	120°C	100.000
	Z00W0960090032	NA	1/2"	60	120°C	100.000
	Z00W0960090033	NA	1/2"	70	120°C	100.000
	Z00W0960090006	Cappuccio di protezione				

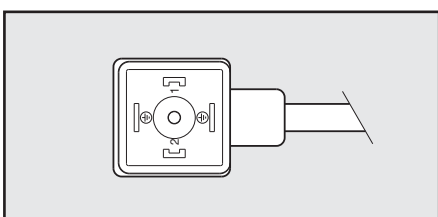
Disponibili su richiesta con filettature da 3/8 M14x1,5
M22x1,5

CONNETTORI CON CAVO COSTAMPATO DIN 43650



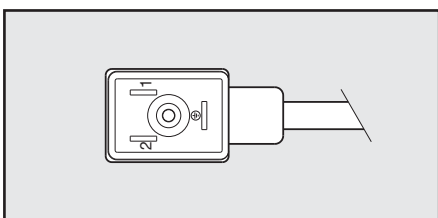
I connettori con cavo costampato possono essere utilizzati in tutte le applicazioni nelle quali sia prevista una connessione elettrica tramite connettore su tutti i tipi di solenoidi. L'uso di tali connettori riduce notevolmente i tempi di installazione eliminando il cablaggio manuale. Sono disponibili in diverse versioni; con o senza circuito di visualizzazione (LED) e protezione e con varie tipologie e lunghezze di cavo. Nel caso della versione con circuito, il connettore viene fornito con schema elettrico tampografato per una corretta identificazione.

FORMA A (ISO 4400 - DIN 43650)



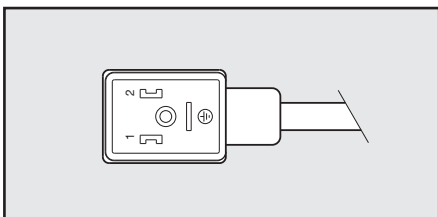
Interasse dei contatti 18 mm

FORMA INDUSTRIALE (INDUSTRIALE DIN 43650)



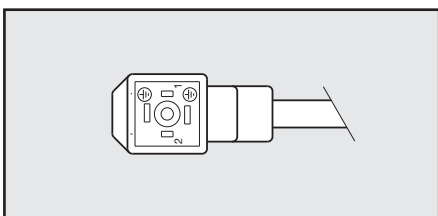
Interasse dei contatti 11 mm

FORMA B RETTANGOLARE (ISO 6952-DIN 43650)



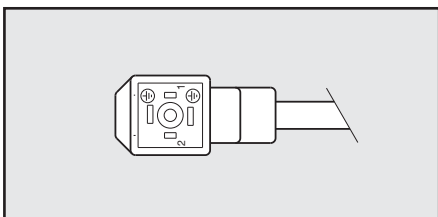
Interasse dei contatti 10 mm

MICRO (15x15)



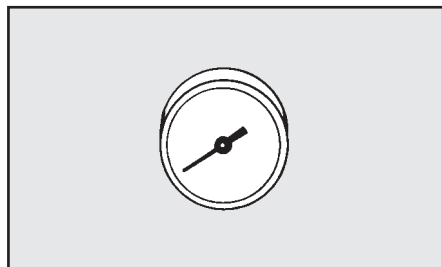
Interasse dei contatti 9,4 mm

FORMA C MICRO (DIN 43650 15x15)



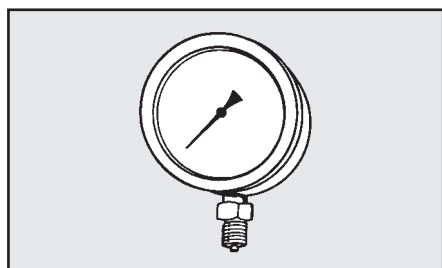
Interasse dei contatti 8 mm

MANOMETRO CASSA ABS	Cod.	Tipo	Ø	Attacco	Scala	
					Bar	PSI



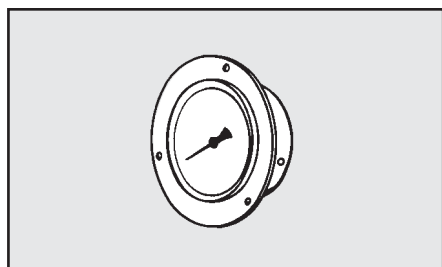
Z00W0960010001	Posteriore	40	G 1/8"	0-1	0-15
Z00W0960020002	Posteriore	50	G 1/8"	0-2,5	0-36
Z00W0960020004	Posteriore	50	G 1/8"	0-6	0-85
Z00W0960030004	Posteriore	63	G 1/4"	0-6	0-85

MANOMETRO CASSA ABS	Cod.	Tipo	Ø	Attacco	Scala	
					Bar	PSI



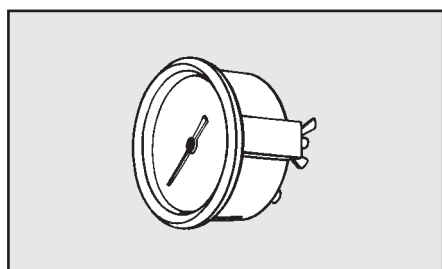
Z00W0960010101	Radiale	40	G 1/8"	0-1,6	0-15
Z00W0960010103	Radiale	40	G 1/8"	0-4	0-58
Z00W0960010105	Radiale	40	G 1/8"	0-10	0-140
Z00W0960020102	Radiale	50	G 1/4"	0-2,5	0-36
Z00W0960020104	Radiale	50	G 1/4"	0-6	0-85
Z00W0960020107	Radiale	50	G 1/4"	0-16	0-230
Z00W0960030104	Radiale	63	G 1/4"	0-6	0-85
Z00W0960030106	Radiale	63	G 1/4"	0-16	0-170

MANOMETRO CASSA METALLICA FLANGIA CROMATA	Cod.	Tipo	Ø	Attacco	Scala	
					Bar	PSI



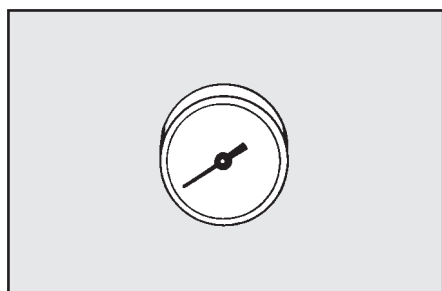
Z00W0960010201	Flangia a tre fori	40	G 1/8"	0-1	0-15
Z00W0960010202	Flangia a tre fori	40	G 1/8"	0-2,5	0-36
Z00W0960010203	Flangia a tre fori	40	G 1/8"	0-4	0-58
Z00W0960010204	Flangia a tre fori	40	G 1/8"	0-6	0-85
Z00W0960010205	Flangia a tre fori	40	G 1/8"	0-10	0-140
Z00W0960010206	Flangia a tre fori	40	G 1/8"	0-12	0-170
Z00W0960030204	Flangia a tre fori	63	G 1/4"	0-6	0-85
Z00W0960030207	Flangia a tre fori	63	G 1/4"	0-12	0-230

MANOMETRO STAFFA CASSA METALLICA	Cod.	Tipo	Ø	Attacco	Scala	
					Bar	PSI



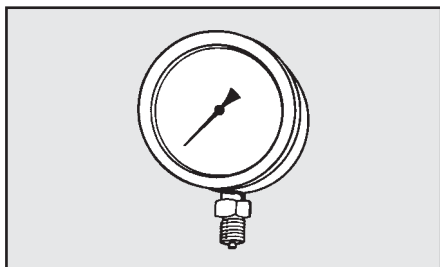
Z00W0960010301	Staffa	40	G 1/8"	0-1	0-15
Z00W0960010303	Staffa	40	G 1/8"	0-4	0-58
Z00W0960010305	Staffa	40	G 1/8"	0-10	0-140
Z00W0960020302	Staffa	50	G 1/4"	0-2,5	0-36
Z00W0960020305	Staffa	50	G 1/4"	0-10	0-140
Z00W0960020307	Staffa	50	G 1/4"	0-16	0-230
Z00W0960030304	Staffa	63	G 1/4"	0-6	0-85
Z00W0960030307	Staffa	63	G 1/4"	0-16	0-230

VUOTOMETRO CASSA ABS	Cod.	Tipo	Ø	Attacco	Scala	
					Bar	PSI



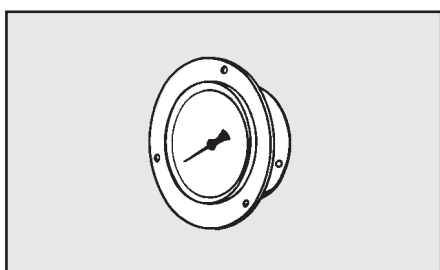
Z00W0960050001	Posteriore	40	G 1/8"	-1 ÷ 0	
Z00W0960050002	Posteriore	50	G 1/4"	-1 ÷ 0	
Z00W0960050003	Posteriore	63	G 1/4"	-1 ÷ 0	

VUOTOMETRO CASSA ABS	Cod.	Tipo	Ø	Attacco	Scala Bar
----------------------	------	------	---	---------	--------------



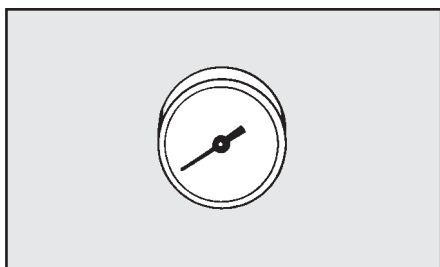
Z00W0960060001	Radiale	40	G 1/8"	-1 ÷ 0
Z00W0960060002	Radiale	50	G 1/4"	-1 ÷ 0
Z00W0960060003	Radiale	63	G 1/4"	-1 ÷ 0

VUOTOMETRO CASSA METALLICA FLANGIA CROMATA	Cod.	Tipo	Ø	Attacco	Scala Bar
---	------	------	---	---------	--------------



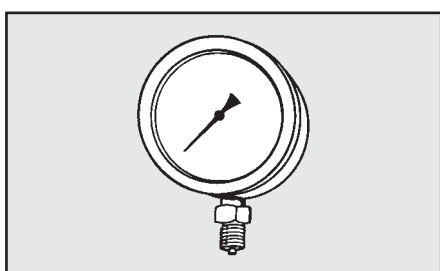
Z00W0960070001	Flangia a tre fori	40	G 1/8"	-1 ÷ 0
Z00W0960070002	Flangia a tre fori	50	G 1/4"	-1 ÷ 0
Z00W0960070003	Flangia a tre fori	63	G 1/4"	-1 ÷ 0

MANOMETRO IN BAGNO DI GLICERINA CASSA INOX	Cod.	Tipo	Ø	Attacco	Scala
---	------	------	---	---------	-------



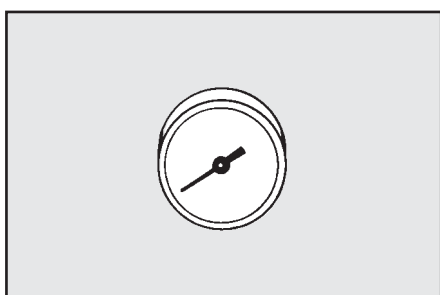
Z00W0960100001	Posteriore	63	G 1/4"	0-100
Z00W0960100002	Posteriore	63	G 1/4"	0-160
Z00W0960100003	Posteriore	63	G 1/4"	0-250
Z00W0960100004	Posteriore	63	G 1/4"	0-400
Z00W0960100005	Posteriore	63	G 1/4"	0-600
Z00W0960110001	Posteriore	100	G 1/2"	0-100
Z00W0960110002	Posteriore	100	G 1/2"	0-160
Z00W0960110003	Posteriore	100	G 1/2"	0-250
Z00W0960110004	Posteriore	100	G 1/2"	0-400
Z00W0960110005	Posteriore	100	G 1/2"	0-600

MANOMETRO IN BAGNO DI GLICERINA CASSA INOX	Cod.	Tipo	Ø	Attacco	Scala
---	------	------	---	---------	-------



Z00W0960120001	Radiale	63	G 1/4"	0-100
Z00W0960120002	Radiale	63	G 1/4"	0-160
Z00W0960120003	Radiale	63	G 1/4"	0-250
Z00W0960120004	Radiale	63	G 1/4"	0-400
Z00W0960120005	Radiale	63	G 1/4"	0-600
Z00W0960130001	Radiale	100	G 1/2"	0-100
Z00W0960130002	Radiale	100	G 1/2"	0-160
Z00W0960130003	Radiale	100	G 1/2"	0-250
Z00W0960130004	Radiale	100	G 1/2"	0-400
Z00W0960130005	Radiale	100	G 1/2"	0-600

VUOTOMETRO IN BAGNO DI GLICERINA CASSA INOX	Cod.	Tipo	Ø	Attacco	Scala Bar
--	------	------	---	---------	--------------

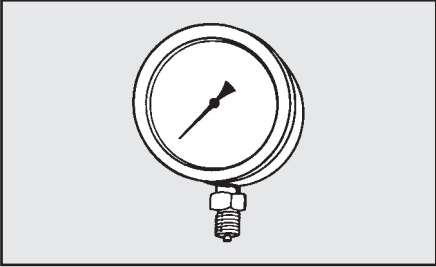


Z00W0960051003	Posteriore	63	G 1/4"	-1 ÷ 0
----------------	------------	----	--------	--------



**VUOTOMETRO IN BAGNO
DI GLICERINA CASSA INOX**

Cod.	Tipo	Ø	Attacco	Scala Bar
------	------	---	---------	--------------



Z00W0960061003	Radiale	63	G 1/4"	-1÷0
----------------	---------	----	--------	------